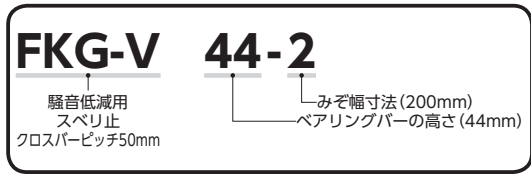


11

FKG-V(スベリ止、クロスバーピッチ50)

スベリ止 普通目 横断溝用

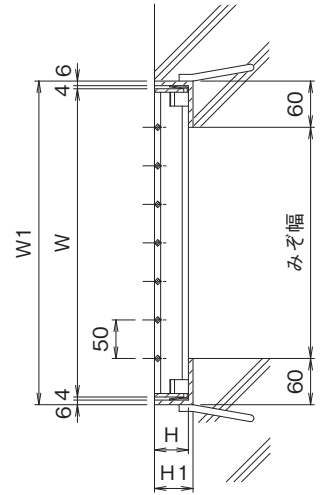
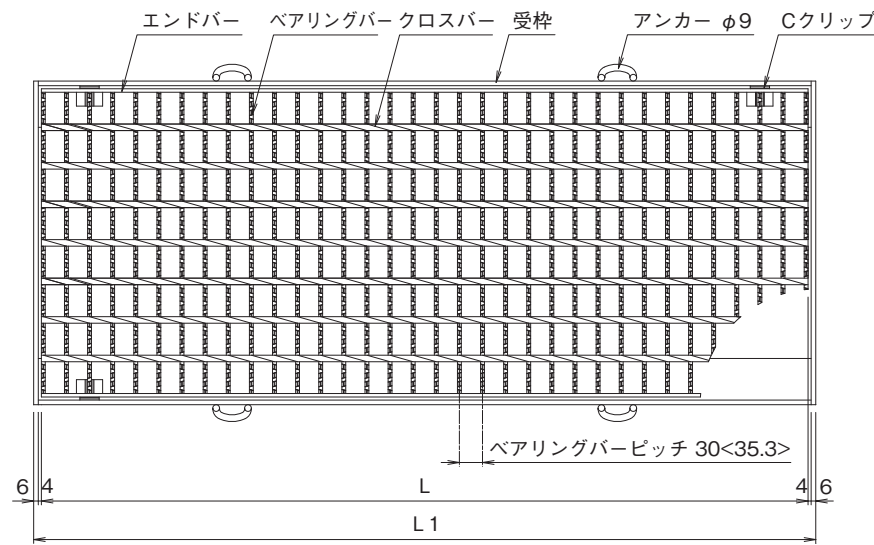


T-25 T-20 T-14 T-6 T-2 歩道用

■材質・表面処理

材質:SS400
処理:溶融亜鉛めっき(グレーチング)
樹脂系塗装(受枠)

ベアリングバーピッチ 35.3mm (H50~H75)
ベアリングバーピッチ 30.0mm (H32~H44)



※< >寸法は、H50以上の寸法です。

横断溝用みぞぶた(呼称・寸法・重量・価格表)

みぞ幅 mm	呼称記号	ニムラグレーチング				受 枠				総重量 kg/組	価 格 本体・受枠	
		W mm	L mm	H mm	重量 kg/組	W1 mm	L1 mm	H1 mm	重量 kg/枚			
T-25	200	FKG-V 44-2	300	995	44	17.1	320	1015	50	11.5	28.6	29,300
	250	FKG-V 50-2.5	350	995	50	25.9	370	1015	56	12.6	38.5	36,900
	300	FKG-V 55-3	400	995	55	31.8	420	1015	61	13.1	44.9	43,400
	350	FKG-V 60-3.5	450	995	60	38.8	470	1015	66	14.2	53.0	50,700
	400	FKG-V 65-4	500	995	65	45.1	520	1015	71	14.7	59.8	57,400
	450	FKG-V 75-4.5	550	995	75	56.5	570	1015	81	17.6	74.1	69,200
	500	FKG-V 75-5	600	995	75	61.4	620	1015	81	18.0	79.4	70,900

みぞ幅 mm	呼称記号	ニムラグレーチング				受 枠				総重量 kg/組	価 格 本体・受枠	
		W mm	L mm	H mm	重量 kg/組	W1 mm	L1 mm	H1 mm	重量 kg/枚			
T-20	200	FKG-V 38-2	300	995	38	15.0	320	1015	44	10.8	25.8	27,500
	250	FKG-V 44-2.5	350	995	44	19.6	370	1015	50	11.7	31.3	31,300
	300	FKG-V 50-3	400	995	50	29.3	420	1015	56	12.8	42.1	39,600
	350	FKG-V 55-3.5	450	995	55	35.5	470	1015	61	13.5	49.0	46,000
	400	FKG-V 60-4	500	995	60	42.8	520	1015	66	14.5	57.3	52,400
	450	FKG-V 65-4.5	550	995	65	49.3	570	1015	71	14.9	64.2	58,800
	500	FKG-V 65-5	600	995	65	53.6	620	1015	71	15.2	68.8	62,500
	600	FKG-V 75-6	700	995	75	71.2	720	1015	81	18.6	89.8	79,000

ルーフ
ドレイン

マンホール
鉄 蓋

カ ラ ー
舗 装 用
鉄 蓋

カ ラ ー
舗 装 化 粧 用
グレーチング

フ ロ ア ー
ハ ッ チ

上 水 道 用
鉄 蓋

鋳 鉄 蓋 製
格 子 蓋 /
ガ ー ド
コ ー ナ ー

排 水
ト ラ ッ プ

排 水 金 物 /
通 気 金 物 /
吊 環

ツ リ ー
ガ ー ド

鋼 板 製
グレーチング

ステンレス製
グレーチング

F R P
グレーチング

アルミ製
グレーチング/
樹 脂
グレーチング

車 止 め

技術資料・
会社案内・
施 工 例
写 真 集

横断溝用みぞぶた (呼称・寸法・重量・価格表)

みぞ幅 mm	呼称記号	ニムラグレーチング				受 枠				総重量 kg/組	価 格	
		W mm	L mm	H mm	重量 kg/組	W1 mm	L1 mm	H1 mm	重量 kg/枚		本体・受枠	
200	FKG-V 32-2	300	995	32	12.8	320	1015	38	10.1	22.9	25,700	
250	FKG-V 38-2.5	350	995	38	17.2	370	1015	44	11.0	28.2	29,800	
300	FKG-V 44-3	400	995	44	22.1	420	1015	50	11.8	33.9	33,500	
350	FKG-V 50-3.5	450	995	50	32.7	470	1015	56	13.0	45.7	42,100	
400	FKG-V 50-4	500	995	50	36.1	520	1015	56	13.2	49.3	44,800	
450	FKG-V 55-4.5	550	995	55	42.8	570	1015	61	13.8	56.6	52,400	
500	FKG-V 55-5	600	995	55	46.5	620	1015	61	14.0	60.5	54,700	
600	FKG-V 65-6	700	995	65	62.0	720	1015	71	16.7	78.7	69,100	

みぞ幅 mm	呼称記号	ニムラグレーチング				受 枠				総重量 kg/組	価 格	
		W mm	L mm	H mm	重量 kg/組	W1 mm	L1 mm	H1 mm	重量 kg/枚		本体・受枠	
200	FKG-V 32-2	300	995	32	12.8	320	1015	38	10.1	22.9	25,700	
250	FKG-V 38-2.5	350	995	38	17.2	370	1015	44	11.0	28.2	29,800	
300	FKG-V 44-3	400	995	44	22.1	420	1015	50	11.8	33.9	33,500	
350	FKG-V 44-3.5	450	995	44	24.6	470	1015	50	12.0	36.6	35,500	
400	FKG-V 50-4	500	995	50	36.1	520	1015	56	13.2	49.3	44,800	
450	FKG-V 50-4.5	550	995	50	39.5	570	1015	56	13.3	52.8	47,700	
500	FKG-V 55-5	600	995	55	46.5	620	1015	61	14.0	60.5	54,700	
600	FKG-V 60-6	700	995	60	58.8	720	1015	66	16.5	75.3	66,600	

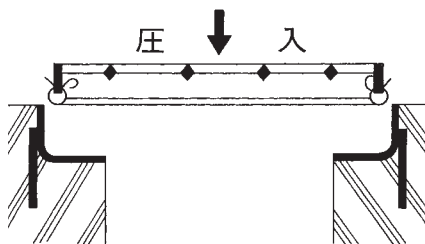
みぞ幅 mm	呼称記号	ニムラグレーチング				受 枠				総重量 kg/組	価 格	
		W mm	L mm	H mm	重量 kg/組	W1 mm	L1 mm	H1 mm	重量 kg/枚		本体・受枠	
200	FKG-V 32-2	300	995	32	12.8	320	1015	38	10.1	22.9	25,700	
250	FKG-V 32-2.5	350	995	32	14.6	370	1015	38	10.2	24.8	26,500	
300	FKG-V 32-3	400	995	32	16.6	420	1015	38	10.3	26.9	28,000	
350	FKG-V 32-3.5	450	995	32	18.5	470	1015	38	10.4	28.9	29,200	
400	FKG-V 38-4	500	995	38	23.8	520	1015	44	11.4	35.2	34,300	
450	FKG-V 38-4.5	550	995	38	26.1	570	1015	44	11.5	37.6	36,300	
500	FKG-V 44-5	600	995	44	32.2	620	1015	50	12.6	44.8	41,900	
600	FKG-V 44-6	700	995	44	37.2	720	1015	50	13.5	50.7	46,800	

※注文情報

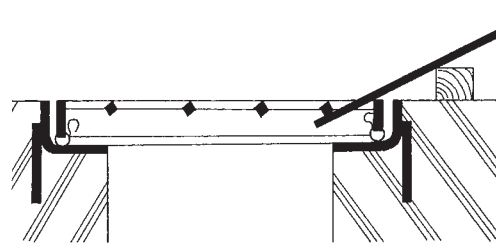
- 受枠は4方2面枠となります。
- 表示価格には消費税は含まれておりません。

- Cクリップを使用し、車両通行中にグレーチングのはね上がり、金属衝撃音を低減するみぞぶたです。

Cクリップが付いたグレーチングのはめ方



Cクリップが付いたグレーチングの取り外し方



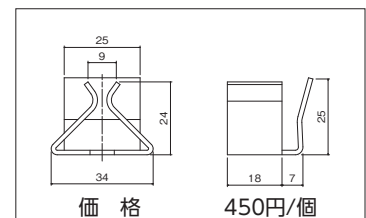
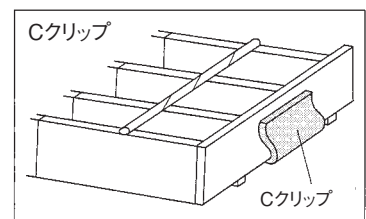
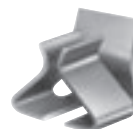
●Cクリップ取付個数

Cクリップは、グレーチング1枚に4個取付けます

●Cクリップ取付位置

ベアリングバー外側から3本目に打ち込みますと効果的です
(グレーチングを反転すると作業が容易です)

- ベアリングバーピッチ35.3mm (H50~H75)、30.0mm (H32~H44)の製品に使用できます (細目タイプには使用できません)。



ルーフトレイン

マンホール鉄蓋

カラー舗装用鉄蓋

カラー舗装化粧用グレーチング

フロアハッチ

水道用鉄蓋

鋳鉄蓋製格子蓋/ガードコーナー

排水トラップ

排水金物/通気金物/吊環

ツリーガード

鋼板製グレーチング

ステンレス製グレーチング

FRPグレーチング

アルミ製グレーチング/樹脂グレーチング

車止め

技術資料・会社案内・施工例写真集